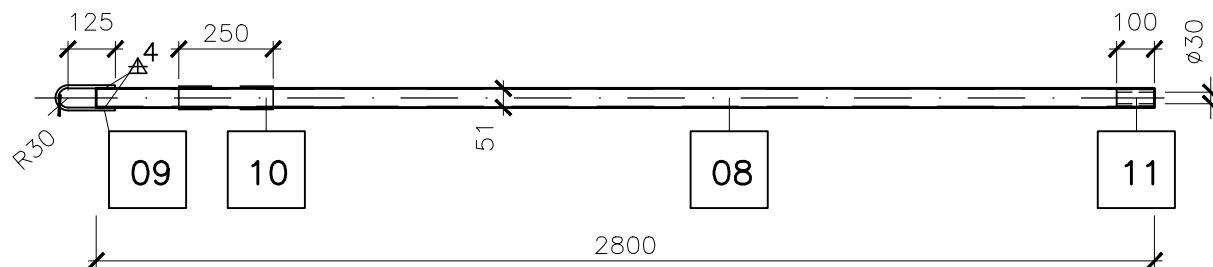


ČESLICE 1:20





POZN.1: OČIŠTĚNÍ NA Sa 2,5, ŽÁROVÉ ZINKOVÁNÍ PONOREM 80µm
IZOLAČNÍ PRVKY SE OSADÍ NA POVRCHOVĚ UPRAVENOU ČESLICI
POZN.2: ŠROUBY S ČÁSTEČNÝM ZÁVITEM, ZINKOVANÉ, PEVNOST.TŘ. 8.8

REVIZE 1						
VÝKRES	31.3.3025	ING.M.MÜLLER				
VYDÁNÍ	DATUM	PODPIS	DATUM	PODPIS	DATUM	PODPIS
	ZPRACOVAL: MÜRABELL s.r.o.		STAVEBNÍK: POVODÍ VLTAVY s.p.		ZHOTOVITEL:	

VÝPIS PRVKŮ

POZ	POPIS POLOŽKY	MATERIÁL-ROZMĚRY	KS	CELK.DL.	HM.J	HM.C	POZN.
08	ČESLICE	TR.51x3,5-2800	1	2,8	9,94	9,94	OC. S235JR
09	OKO	TYČØ8-350	1	0,35	0,14	0,14	OC. S235JR
10	IZOLACE-HORNÍ	TR.PE 63x5.8-150	1	0,15	0,16	0,16	NAVLÉCI NA ČESLICI
11	IZOLACE-DOLNÍ	TYČ PE Ø45-100	1	0,10	0,16	0,16	VYVRTAT OTVOR NA TRN
	ŠROUB M12-100	ZINKOVANÉ 8.8	1		0,13	0,13	MATICE+2 PODLOŽKY
	CELKEM ČESLICE		1			10,5	
	CELKEM ČESLICE		10			105,3	

 <div>Mürabell s.r.o. Hořejší 116 267 03 Hudčice</div>		 <div>POVODÍ VLTAVY</div>		Paré:
Vypracoval: Ing.M.Müller	Zodp. projektant: Ing.M.Müller	Vedoucí projektu: Ing.M.Müller		
Stavebník: Povodí Vltavy s.p., Praha				Stupeň: DPS
Stavba: MVE Pořešín-celková rekonstrukce Malše, jez v ř.km. 40,241 Dokumentace pro provádění stavby				Datum: 03.2025
				Zak. č.: 05—2023
				Měř.: 1:20
Příloha: OCELOVÉ PRVKY				Č. př.:
ČESLICE				Z.01-101